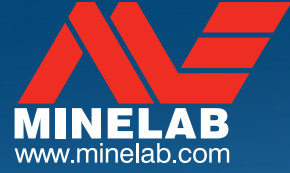


हम लोगों की किस्मत बदलते हैं



MINELAB
www.minelab.com



	स्टार्टर पैक (पार्ट # 3228-0102)	स्टैंडर्ड पैक (पार्ट # 3228-0101)
ओवरव्यू	एनहांसड FeCo डिस्क्रिमिनेशन, एकीकृत GPS और वायरलेस ऑडियो विकल्पों के साथ अल्टीमेट परफॉर्मेंस मल्टी-फ्रीक्वेंसी ट्रेजर डिटेक्टर, सभी कुछ स्लीक रगड डिज़ाइन में जो वाटरप्रूफ (IP68 रेटिंग) से 10 फीट (3 मीटर) तक है।	
खोज मोड	5 प्रीसेट (कॉइन, समुद्र तट, अवशेष, चांदी और उच्च कचरा) सहित 10 पूरी तरह से कस्टमाइजेबल 2 फिनपॉइंट विकल्प (सामान्य और आकार)	
डिस्क्रिमिनेशन पैटर्न	20 पूरी तरह से कस्टमाइजेबल (2 प्रति खोज मोड)	
डिस्क्रिमिनेशन प्रकार	एडवांस्ड रंग डिस्क्रिमिनेशन (35 Fe x 50 Co = 1750 सेगमेंट्स), लक्ष्य ट्रेस, लक्ष्य ट्रेस फिनपॉइंट, टोन ID प्रोफाइल, लक्ष्य सेपरेशन (लौह-कॉइन और जमीन-कॉइन), स्वीकार/अस्वीकार कर्सर	
जमीन का मुआवजा	ऑटो का मुआवजा और ऑटो ग्राउंड बैलेंस	
नॉइस कैसिल	ऑटो और मैनुअल (11 चैनल)	
सीमा	लेवल एडजस्टमेंट (1-50), पिच एडजस्टमेंट (1-30)	
संवेदनशीलता	ऑटो और मैनुअल (1-30)	
डिस्प्ले	बैकलाइट और एडजस्टेबल ब्राइटनेस के साथ पूर्ण रंगीन LCD (1-10)	
स्टैंडर्ड कॉइल (CTX 11)	11 इंच का वाटरप्रूफ डबल-डी स्मार्ट कॉइल	
ऑडियो आउटपुट	बिल्ट-इन स्पीकर, स्टैंडर्ड ¼-इंच नॉन-वाटरप्रूफ सॉकेट, कस्टम वॉटरप्रूफ सॉकेट (केवल Minelab एक्सेसरी हेडफोन)	
वायरलेस ऑडियो (WM 10)	नहीं (एक्सेसरी के रूप में उपलब्ध)	हां (डिटेक्टर के साथ आपूर्ति की जाती है)
हेडफोन	KOSS UR30 (100 ohm) डिटेक्टर (नॉन-वाटरप्रूफ) के साथ आपूर्ति की जाती है	
बैटरी (ली-आयन पैक)	हां (फास्ट चार्जर के साथ). केवल स्टैंडर्ड पैक के साथ आपूर्ति किया गया 12V कार एडाप्टर	
बैटरी (8 x AA पैक)	नहीं (एक्सेसरी के रूप में उपलब्ध)	हां (डिटेक्टर के साथ आपूर्ति की जाती है^)
लंबाई	न्यूनतम 37 इंच (940 मिमी) - अधिकतम 55.3 इंच (1405 मिमी)	
वज़न	5.20 lbs (2.36 kgs) ली-आयन बैटरी पैक सहित	
PC कनेक्शन	XChange 2 (USB के द्वारा) Windows XP, Vista और 7 के साथ कंपैटिबल	
प्रमुख तकनीकें	FBS 2, Smartfind 2, GPSi, Wi-Stream	

Minelab Electronics Pty. Ltd.

ऑस्ट्रेलिया, न्यूजीलैंड और एशिया

टेक्नोलॉजी पार्क, 2 सेकेंड एवेन्यू, मावसन लेक, SA 5095, ऑस्ट्रेलिया

+61 8 8238 0888

minelab@minelab.com.au

Minelab Americas Inc.

उत्तर और मध्य अमेरिका

123 एंबेसडर ड्राइव, सुइट 123

नैपरविले, IL 60540, USA

+1 630 401 8150

info@minelabamericas.com

Minelab International Ltd.

यूरोप

पेनरोज़ वन, पेनरोज़ डॉक,

T23KW81, कॉर्क, आयरलैंड

+353 (0)21 423 2352

minelab@minelab.ie

Minelab MEA General Trading LLC

मध्य पूर्व और अफ्रीका

यूनिट S-1, हुमैद सुल्तान बिल्डिंग,

फ्रेज अल मुरार, डीयेरा, पीओ बॉक्स

6934, दुबई, UAE

+971 4 254 9995

minelab@minelab.ae

मिनेलैब डो ब्रासील

ब्राज़ील

रुआ क्रिस्टोवाओ नूनस पिरेस 97,

साला 402, सेंट्रो, फ्लोरिआनोपोलिस - SC

88010-400, ब्राज़ील

+55 47 3406 3898

minelabdobrasil@minelab.com

Minelab®, CTX®, Smartfind™ 2, FBS™ 2, Wi-Stream™, GPSi™, FindPoint®, GeoHunt™, GeoTrail™, XChange Your Detecting Connection™, Target Trace™, Ferrous-Coin Separation™, Ground-Coin Separation™ Minelab Electronics Pty. Ltd. के ट्रेडमार्क है. Google Maps Google Inc. का ट्रेडमार्क है. u-blox u-blox Holding AG का ट्रेडमार्क है.

4907-0507-6 ब्रोशर, CTX 3030 4P A4 अंग्रेजी

एक्सेसरीज़



CTX 06 स्मार्ट कॉइल (पार्ट # 3011-0114)

वाटरप्रूफ 6-इंच राउंड डबल-डी कॉइल छोटे लक्ष्यों के प्रति बहुत संवेदनशील है, और अधिक कचरा वाले क्षेत्रों में खजाना खोजने के लिए एकदम सही है. यह कठिन इलाके में कुशलता के लिए भी आदर्श है. एक सुरक्षात्मक स्किडप्लेट शामिल है.



CTX 17 स्मार्ट कॉइल (पार्ट # 3011-0116)

वाटरप्रूफ 17 x 13-इंच अण्डाकार डबल-डी कॉइल विशेष खजाने की खोज के लिए अधिकतम गहराई प्रदान करता है. यह खुले स्थानों में व्यापक ग्राउंड कवरेज के लिए भी बहुत बेहतर है. एक सुरक्षात्मक स्किडप्लेट शामिल है.



वाटरप्रूफ हेडफोन (पार्ट # 3011-0134)

पूरी तरह से सबमर्सिबल ये हेडफोन सभी मौसम की स्थिति और पानी के अंदर उपयोग के लिए उत्कृष्ट ऑडियो प्रदान करते हैं.



WM 10 वायरलेस मॉड्यूल* (पार्ट # 3011-0120)

यह मॉड्यूल बिना किसी ध्यान देने योग्य समय की देरी के स्पष्ट वायरलेस ऑडियो प्रदान करता है. बिल्ट-इन स्पीकर या अपनी पसंद के हेडफोन का उपयोग करें.



बदली जा सकने वाली बैटरी पैक*^ (पार्ट # 3011-0117)

अपनी बैटरी चार्ज करना भूल गए? यह पैक वैकल्पिक पावर सोर्स के रूप में 8 x AA सेल का उपयोग करने का विकल्प प्रदान करता है.

*केवल स्टैंडर्ड पैक के साथ आपूर्ति की जाती है. स्टार्टर पैक के लिए एक्सेसरी के रूप में उपलब्ध है.

^AA बैटरी सेल्स के साथ आपूर्ति नहीं की जाती.

CTX 3030

द फ्यूचर ऑफ़ डिस्कवरी



FBS 2 Smartfind 2  

दुनिया की सर्वश्रेष्ठ मेटल डिटेक्शन टेक्नोलॉजीज


MINELAB

CTX 3030

उन अद्भुत खजानों को खोजें
जिन्हें दूसरों ने छोड़ दिया है!

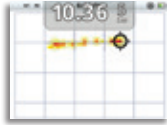
वाटरप्रूफ ऑल-टेरेन CTX 3030 अल्टीमेट हाई परफॉरमेंस खजाना डिटेक्टर है। उपलब्ध सबसे सटीक लक्ष्य पहचान के साथ और ऐतिहासिक खजानों को खोजें। पूर्ण रंगीन LCD और एडवांस्ड टारगेट ट्रेस डिस्क्रिमिनेशन के साथ, आप सभी जमीनी परिस्थितियों में, कबाड़ से भरे क्षेत्रों में भी अधिक खजाना खोज सकेंगे।

बिल्ट-इन स्पीकर और हेडफोन विकल्पों की वर्सेटिलिटी के साथ वायरलेस ऑडियो की स्वतंत्रता का आनंद लें। Minelab के विशिष्ट एकीकृत GPS के साथ, आप अपने पसंद के स्थानों पर नेविगेट कर सकते हैं और अपनी खोजों को रिकॉर्ड कर सकते हैं। XChange 2 PC एप्लिकेशन का उपयोग करके अपनी डिटेक्टिंग जानकारी को Google Maps पर ट्रांसफर करें।

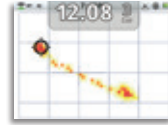


लक्ष्य ट्रेस

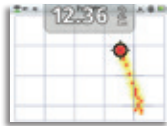
कई लक्ष्य रंगीन 'हॉट स्पॉट' या धारियों के रूप में डिस्प्ले होते हैं।



लो कंडक्टिव और हाई कंडक्टिव कॉइन



लो कंडक्टिव कॉइन और लौह कचरा



हाई कंडक्टिव कॉइन और लौह कचरा



अनियमित लक्ष्य ट्रेस जो जंग लगे कबाड़ का संकेत देता है



डिटेक्ट करें

जब आप खोज कर रहे होते हैं, तो डिटेक्ट स्क्रीन आपको अधिक खजाना खोजने के लिए ज़रूरी सभी लक्ष्य की जानकारी दिखाती है – जिससे आप कुछ भी छोड़ेंगे नहीं!

पहचान करना

पहचाने गए लक्ष्य को तुरंत स्वीकार या अस्वीकार करने के लिए, पहचान फ़ंक्शन आपका समय और प्रयास बचाता है।

मानचित्र

जब आप खजाने के स्थानों या आपके द्वारा कवर की गई जमीन की जांच करना चाहते हैं, तो मानचित्र स्क्रीन आपको रास्ता दिखाती है – अलग GPS की कोई आवश्यकता नहीं है।

स्टोर

खोज के स्थानों और संपूर्ण खजाने की खोज को रिकॉर्ड करने के लिए, स्टोर फ़ंक्शन सब कुछ करता है!

विशेषताएं



वाटरप्रूफ

आप इस वर्सेटाइल खजाना डिटेक्टर के साथ कहीं भी डिटेक्ट करने जा सकते हैं। CTX 3030* से 10 फीट (3 मीटर) तक वाटरप्रूफ है।



अल्टीमेट FeCo डिस्क्रिमिनेशन

डिटेक्टिंग के सटीक परिणामों के लिए आप एक साथ एक या अनेक लक्ष्यों की पहचान कर सकते हैं।



GPS से पता लगाना

मानचित्र की स्क्रीन और नेविगेशन टूल इस्तेमाल करके देखें कि आप कहां हैं और कहां जा रहे हैं।



क्विक मेनू

क्विक मेनू आपको 'ऑन द गो' एडजस्टमेंट्स तक आसान एक्सेस प्रदान करते हैं।



कई भाषाएं

9 भाषाओं: अंग्रेजी, फ्रेंच, जर्मन, इतालवी, पोलिश, पुर्तगाली, रूसी, स्पेनिश या तुर्की में से चुनें।



वायरलेस ऑडियो

WM 10 वायरलेस मॉड्यूल के साथ आपके पास बिल्ट-इन स्पीकर, या हेडफोन इस्तेमाल करने का विकल्प है।



पूर्ण रंगीन डिस्प्ले

पूर्ण रंगीन LCD पहले से कहीं अधिक लक्ष्य जानकारी स्पष्ट रूप से प्रदर्शित करता है।



PC मैपिंग (Google Maps के साथ)

XChange 2 एप्लिकेशन इस्तेमाल करके अपनी सभी डिटेक्टर सेटिंग्स और खजाना स्थानों को अपने PC पर अपलोड करें।



सुविधायुक्त नमूना

अच्छी तरह से संतुलित डिज़ाइन में सारी बैटरी का भार आर्मिस्ट के पीछे है जिससे डिटेक्ट करना आरामदेह हो जाता है।



प्रमुख तकनीकें

FBS 2, स्मार्टफाइंड 2, GPSi और Wi-Stream के साथ, Minelab डिटेक्शन तकनीकों को अगले लेवल पर ले जाता है।

सफलता की कहानिया



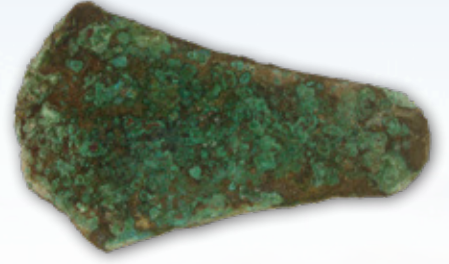
"मेरे पास [ए] असाधारण रूप से खुश होने के कुछ कारण थे. एक, यह एक सपने की खोज थी; दो, [यह] XP को हराते हुए यात्रा की सबसे अच्छी खोज थी और अंतिम, 500 मील की हर रास्ते की यात्रा निश्चित रूप से सार्थक थी."

- पॉल



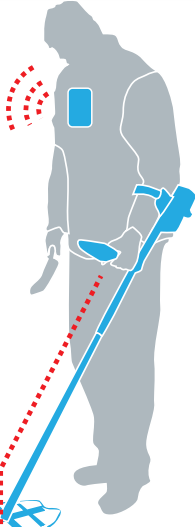
"जब मैंने मिट्टी साफ कर दी, तो मुझे पता चला कि यह पुराना... चार्ल्स द्वितीय स्कॉटिश क्वार्टर डॉलर था जो 300 वर्षों तक जमीन में दबा हुआ था..."

- Ally



"लगभग 16 इंच नीचे मैंने एक चीज का पता लगाया... मुझे पता चला कि मैंने जो पाया वह कांस्य की कुल्हाड़ी थी."

- Pat



WM 10 वायरलेस मॉड्यूल *

तीन वायरलेस ऑडियो विकल्पों में से चुनें:

1. WM 10 पर बिल्ट-इन स्पीकर का उपयोग करें
2. आपूर्ति किए गए हेडफोन को WM 10 पर ¼-इंच सॉकेट से कनेक्ट करें
3. अपने पसंदीदा हेडफोन को WM 10 पर ¼-इंच सॉकेट से कनेक्ट करें



CTX 3030 डिटेक्टर ऑडियो

चार वायर्ड ऑडियो विकल्पों में से चुनें:

1. डिटेक्टर पर बिल्ट-इन स्पीकर का उपयोग करें
2. आपूर्ति किए गए हेडफोन को हेडफोन मॉड्यूल पर ¼-इंच सॉकेट से कनेक्ट करें
3. अपने पसंदीदा हेडफोन को हेडफोन मॉड्यूल पर ¼-इंच सॉकेट से कनेक्ट करें
4. स्टैंडर्ड हेडफोन मॉड्यूल को हटाने के बाद वाटरप्रूफ हेडफोन[^] को वाटरप्रूफ सॉकेट से कनेक्ट करें

*केवल स्टैंडर्ड पैक के साथ आपूर्ति की जाती है. स्टार्टर पैक के लिए एक्सेसरी के रूप में उपलब्ध है.
^ एक्सेसरी के रूप में उपलब्ध है.

XChange 2 और Google Maps

XChange 2 आपका डिटेक्टिंग कनेक्शन

आपकी डिस्कवरी की दुनिया को अब आपके पर्सनल कंप्यूटर (PC) पर आसानी से मैनेज किया जा सकता है. XChange 2 आपको खोज, डिटेक्टर और स्थान डेटा के कंबिनेशन को स्टोर करने और पुनर्प्राप्त करने देता है. यह जानकारी Google Maps पर भी डिस्प्ले की जा सकती है. अपने एडवेंचर पर नज़र रखना और अपने अगले हंट की योजना बनाना कभी आसान नहीं रहा.

